

今日から始めよう

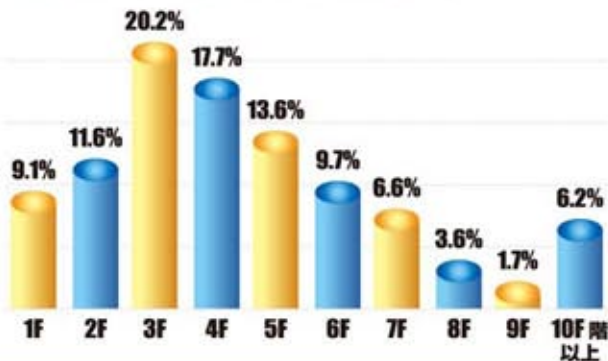
# 防犯対策!

資料提供・監修/警察庁、警視庁、(財)都市防犯研究センター

保存版

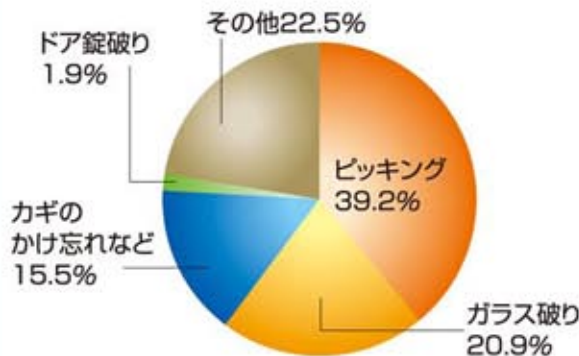
## マンションでの泥棒被害にあった階数(2002年)

データは、(財)都市防犯研究センターホームページ <http://www.jusri.or.jp>より



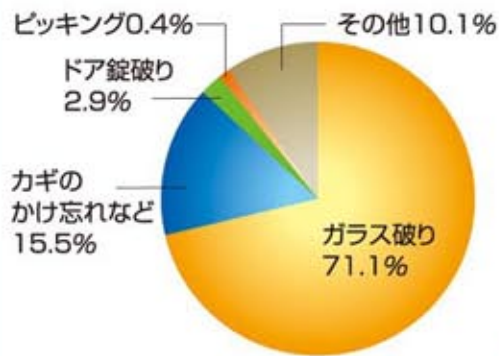
## マンションなどを狙った空き巣の侵入手段(2002年)

データは、警視庁ホームページ <http://www.keishicho.metro.tokyo.jp>より



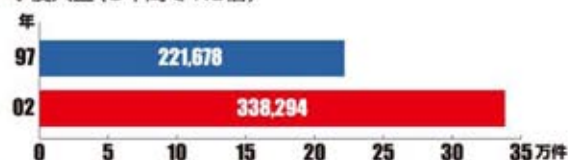
## 一般住宅を狙った空き巣の侵入手段(2002年)

データは、警視庁ホームページ <http://www.keishicho.metro.tokyo.jp>より

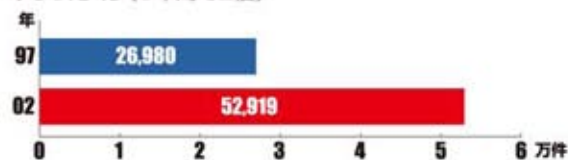


## 全国の犯罪増加状況(警察庁調べ)

◆侵入盗(5年間で1.5倍)



◆ひったくり(5年間で2倍)



泥棒の被害を防ぐ  
完璧な防犯手段は  
ありません。しかし、  
さまざまな工夫を  
凝らして

犯行を妨げる  
ことは可能です。

お宅は大丈夫ですか?

防犯チェックリストはこちら

平成15年2月12日 読売新聞朝刊



## Check List1

# 防犯チェックリスト1!!

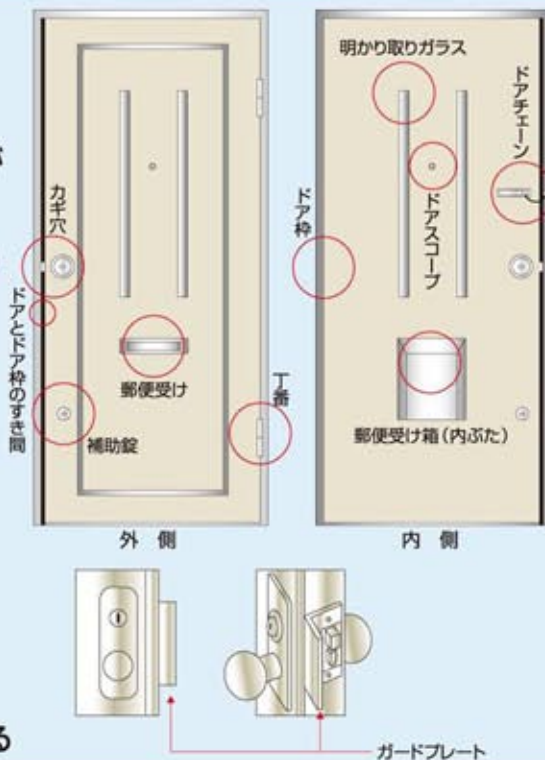
### ! 検証1:カギ

- カギ穴はノブと別に付いている
- 補助錠を取り付けてある



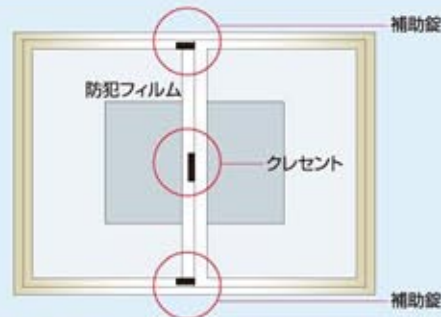
### ! 検証2:ドア

- 頑丈な材質である
- ドアにすき間がなく、デッドボルト(カンヌキ)が見えていない
- (すき間がある場合) ガードプレートを取り付けてある
- 郵便受けは手を差し込めない大きさ
- 丁番(ちょうつがい)の軸は抜けない
- ドア枠はしっかり固定されている
- 明り取りガラスは破られても手を差し込めない
- 破壊に強いガラスを使用している
- ドアチェーンを取り付けてある
- ドアスコープを取り付けてある
- 郵便受けには受け箱(内ぶた)を取り付けてある



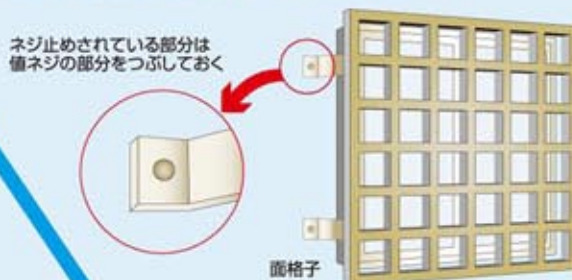
### ! 検証3:窓

- 破壊に強いガラスを使用している
- 防犯フィルムを張って補強してある
- 補助錠を取り付けてある
- 見通しの良い場所にある
- 台所やトイレ・浴室など人目に付きにくい場所にある窓には面格子がついている



### ! 検証4:ベランダ

- 腰壁は身を隠せない構造になっている
- センサーライトが付いている
- 周囲に足場になるようなものがない





## Check List2

# 防犯チェックリスト2!!

### 【ドロボー】はココを見ている

- 郵便物がたまっているか
- 網戸やカーテンが閉まっているか
- 植木など死角になるものがあるか
- 侵入するための足場となるものがあるか
- 犬がいないか
- 窓のクレセント錠の位置が開けやすいところにあるか
- 駅から近いか(逃げやすいため)
- 人通りが少ないか
- 住民の連帯感がないか



## Testimony

# ドロボーが証言! 空き巣の入り方!

### 【ドロボー】の侵入口

- 掃き出し口
- ベランダ
- 玄関

### 【ドロボー】が室内を物色する時間

- 30分以内(5分から15分が最も多い)

### 【ドロボー】の物色場所

- タンス
- 仏壇
- 冷蔵庫
- 食器棚
- バッグ類
- 机
- サイドボード
- 鏡台
- 押し入れ

### 【ドロボー】が侵入をあきらめる時間

- ドアや窓を破るのに手間取り、10分を超えれば91%が犯行をあきらめる

### 【ドロボー】をあきらめた理由

- 補助錠が取り付けられていた
- 近所の人にジロジロ見られた
- 隣の人に声をかけられた
- 犬がいた
- 防犯カメラが付いていた
- 面格子が付いていた
- 開けにくい錠が付いていた
- パトロール中の警察官に会った

侵入をあきらめる時間



犯行をあきらめた理由(複数回答可)



データは、(財)都市防犯研究センターのホームページ  
<http://www.jusri.or.jp/>



## Anticrime Activities

# 地域ぐるみの防犯活動!!

犯罪者が最も嫌うのは「通報される」ことです。  
住民の連帯感が犯罪を遠ざけます。

## Three Points

# 【ドロボー】を近づけない3つのポイント!

❗ 外出する時は声をかけ合う。



❗ ゴミ出し日を必ず守る。



❗ 地域ぐるみで門灯やセンサーライトを取り付ける。



皆さまの街のYC (読売新聞販売店) も地域防犯に積極的に取り組んでいます。

毎日の配達や集金の途中、不審者や家屋の異常に注意しています。  
ひとり暮らしのお年寄りや、街角の子どもたちにも気を配っています。

安心して暮らせる街、大切にしたい。

読売新聞の願いです。



❗ 防犯に関するご相談はこちら ▶▶▶

警察総合相談窓口

#9110