

# ひったくり、急増中



## お勤め帰りの女性は要注意!!

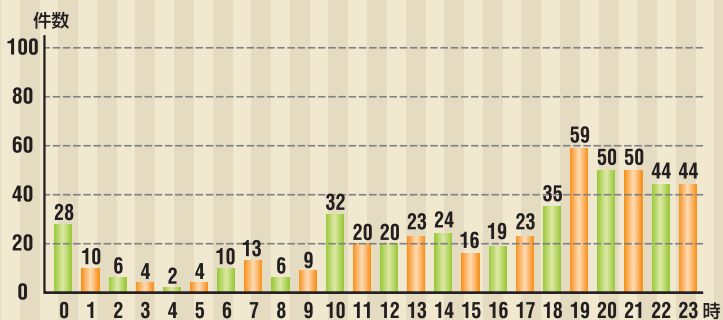
発行/全国読売防犯協会 協力/千葉県警察

千葉県内では、今年もひったくり被害が増えています。3月末現在既に530件を突破。前年を上回っています。特にお勤め帰りの20歳代の女性の被害が多くなっています。



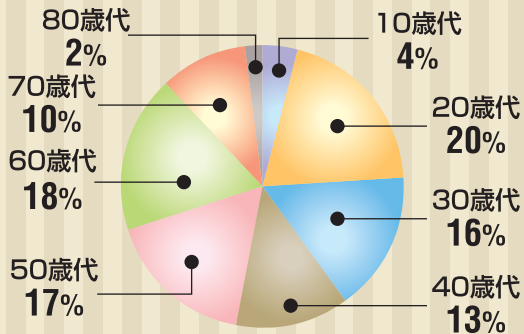
### 発生時間

午後6時から午前2時の被害が約6割(59.2%)



### 被害者の状況(年代別)

被害者の96%が女性です



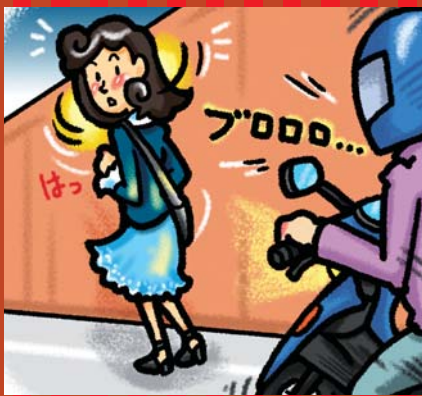
### 犯行の状況

- 犯行手段
  - バイクによる犯行 → 88%
  - 自転車による犯行 → 7%
  - 徒歩による犯行 → 5%
- ひったくり被害者
  - 徒歩 → 64%
  - 自転車 → 35%

(データ提供:千葉県警察、2009年1~3月)

## ひったくり被害防止3原則

### 01. 後方に注意



後方からバイクの音がしたら後ろを振り向いて注意しましょう。

### 02. バッグは建物側



バッグは建物側に持ちましょう。

### 03. 防犯ネット



自転車の前カゴには防犯ネットを付けましょう。